



## MORA INXX II sharp, small

INXX II håndvaskarmatur findes i tre forskellige højder, hvor small er et lavt armatur, der er tilpasset mindre håndvaske. I den moderne, holdbare overflader poleret messing og håndvaskarmaturets lige profil med lang tud og skrå studs – er INXX II sharp både smukt og behageligt i brug. Armaturet er testet og godkendt ud fra det gældende bygningsreglement og er energieffektivt, hvilket indebærer, at det giver et lavere vand- og energiforbrug uden at gå på kompromis med komforten. Bundventilen fås som tilbehør i samme overflader.

### Om serien

INXX II er en elegant og tidløs serie i en palet af nøje udvalgte overflader. Kombinationen af høj kvalitet, stilfuldt design og vidunderlig komfort gør den til den ypperligste serie.

Artikel-nummer:

273003.60CA

VVS:

701495485

Flow 3 bar: 4,5

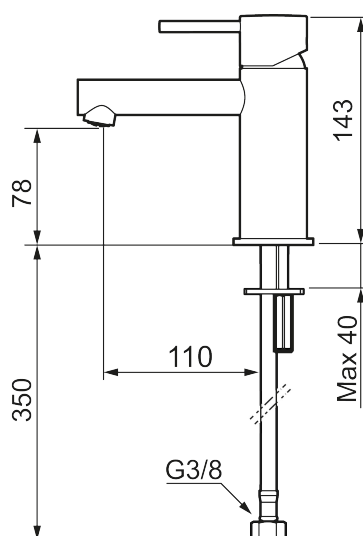
l/m

Beskrivelse: Poleret messing PVD

### Unikke egenskaber



Tilbageløbssikring



- Til håndvask.
- 110 mm fremspring.
- Keramisk tætning.
- Indbygget temperatur- og flowbegrænser.
- Flexible tilslutningsslanger.
- Hulmål Ø34-37 mm.