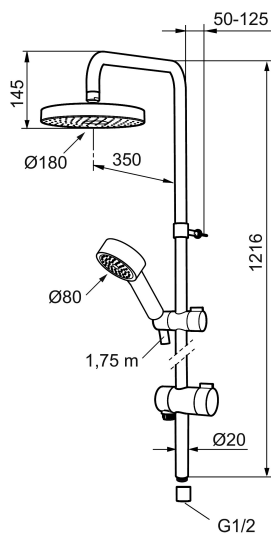




Unike funksjoner



MORA MMIX S5 shower system

Mora MMIX kombinerer en formfin og ergonomisk design med en energieffektiv innside. Designen preges av en kjølelt bølgende geometri og formidler en tidløs og sammenhengende stil i hele serien. Vårt unike miljøkonsept EcoSafe™ ligger til grunn for utviklingsarbeidet og bidrar til lavt energiforbruk og langsiktige miljøhensyn.

Art.no.: 130313 NRF-nummer: 4294154 Flow 3 bar: 12,0 l/m
Utførende: Krom

- Dusjomkaster med keramisk tetning
- Metallslange 1,75 m, PVC/BPA-fri innerslange
- Med antikalksystem "Easy Clean"
- Dusjrøret kan kappes ved behov
- Mora Eco hånddusj 9 l/min og takdusj 12 l/min

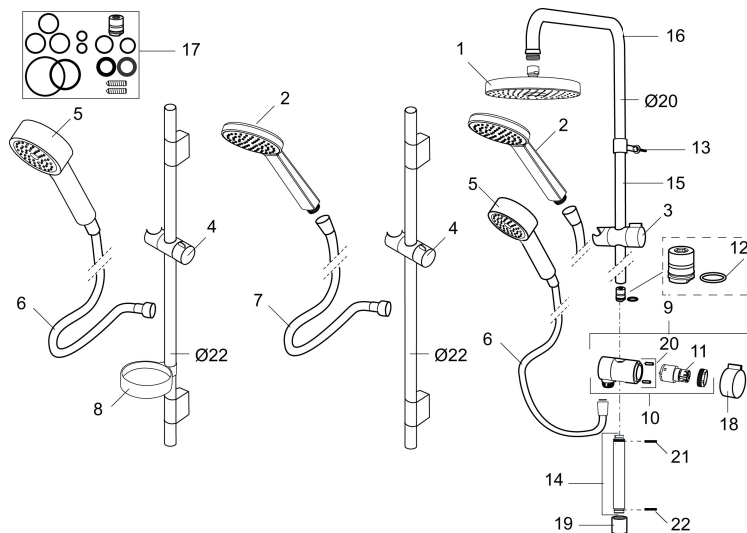
PRODUKTBESKRIVNING

MORA MMIX S5 shower system

Mora MMIX kombinerer en formfin og ergonomisk design med en energieffektiv innside. Designen preges av en kjølelt bølgende geometri og formidler en tidløs og sammenhengende stil i hele serien. Vårt unike miljøkonsept EcoSafe™ ligger til grunn for utviklingsarbeidet og bidrar til lavt energiforbruk og langsiktige miljøhensyn.

Art.no.: 130313

NRF-nummer: 4294154



Reservedelsliste

| NR. | ART. NO. | NRF-NUMMER | BESKRIVELSE |
|-----|-----------|------------|--|
| | 139912.AE | 4294183 | Distansering for Ø18, Ø20 og Ø22 mm, til såpeskål 409416 |
| 1 | 209544 | | Dusjkopp 180 mm, krom/sort |
| 1 | 209545 | | Dusjkopp 180 mm, krom |
| 2 | 130374 | | Hånddusj, krom |
| 3 | 409418.AE | | Hånddusjholder/glider Ø20, krom |
| 4 | 130363.AE | 4294108 | Hånddusjholder/glider Ø22 |
| 5 | 130361 | 4294103 | Hånddusj |
| 6 | S600310 | | Dusjslange, 1,75 m, krom |
| 7 | 130365.AE | | 1,75 m, koniske muttere |
| 8 | 409416 | 4294205 | Såpeskål |
| 9 | 409422 | | Dusjomkaster, komplett |
| 10 | 409430.AE | | Dusjomkaster (uten ratt) |
| 11 | S600321 | | Innsats for vender |
| 12 | 639173.AE | | O-ring, (15,1 x 1,6) 2 stk |
| 13 | 139906.AE | | Dusjrørklammer 20 mm |

| NR. | ART. NO. | NRF-NUMMER | BESKRIVELSE |
|-----|-----------|------------|--|
| 14 | 209549.AE | | Anslutningsrør komplett |
| 15 | 209548.AE | | Nedre veggør |
| 16 | 209550.AE | | Øvre veggør / takør |
| 17 | 409425.AE | | Reservedelspose for Mora Shower System |
| 18 | 409443.AE | | Omkasterratt |
| 19 | 209291.AE | | Overgang G1/2 - M18x1 |
| 20 | 139812.AE | | Låseskrue M5x20 |
| 21 | 309246.AE | | O-ring (13,1 x 1,6) 2 stk |
| 22 | 609029.AE | | O-ring (16,1 x 1,6) 2 stk |