



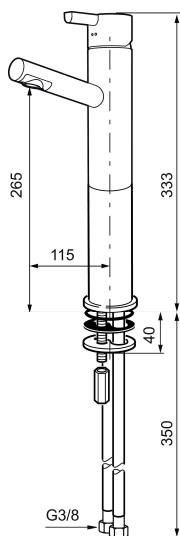
Mora Rexx B5 black, korotettu malli

Mora Rexx on skandinaavista muotoilua ja toimivuutta parhaimmillaan. Minimalistinen sarja, jossa tärkeintä on yksinkertaisuus. Sarjan innovatiivisuus on sen tarkkuudessa. Kun traditio ja käsityö lyövät kättä modernien valmistusmenetelmien ja innoittavan muotoilun kanssa, on tuloksena Mora Rexx. Tässä sisäänrakennettua älykästä toimivuutta tarjoavana kauniina pesuallashanana push-down -venttiilein.

Tuote-nro: 707161.11 LVI: 6160714 Flow 3 bar: 4,6 l/m

Kuvaus: Musta PVD

Ainutlaatuiset ominaisuudet



- ESS-energiansäästötoiminto
- Keraaminen säätöosa
- Vesimäärän ja lämpötilan esisääto
- Joustavat Soft PEX[®]- liitosletkut 3/8" liitosmutterilla
- Eco-poresuutin
- Asennusreikä Ø32-37 mm (Ø32-35 mm on suositeltava)
- Ääniluokka 1

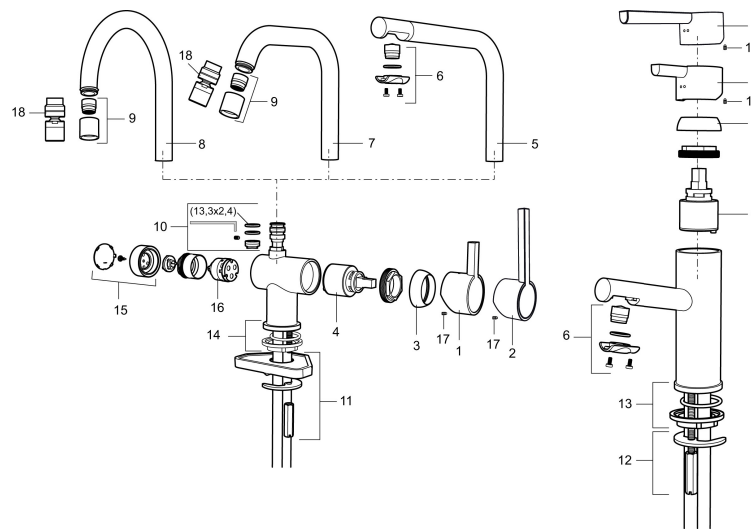
TUOTEKUVAUS

Mora Rexx B5 black, korotettu malli

Mora Rexx on skandinaavista muotoilua ja toimivuutta parhaimmillaan. Minimalistinen sarja, jossa tärkeintä on yksinkertaisuus. Sarjan innovatiivisuus on sen tarkkuudessa. Kun traditio ja käsityö lyövät kättä modernien valmistusmenetelmien ja innoittavan muotoilun kanssa, on tuloksena Mora Rexx. Tässä sisäänrakennettua älykästä toimivuutta tarjoavana kauniina pesuallashanana push-down -venttiilein.

Tuote-nro: 707161.11

LVI: 6160714



Varaosalistaus

| NRO. | MA-NRO | LVI | KUVAUS |
|------|---------------|---------|--|
| | 209560.AC | | Tiiviste Soft PEX® liitosletkut 3/8", 10 kpl |
| 1 | 209500.AE | 6432128 | Käyttövipu, kromattu |
| 1 | 209500.0011AE | 6432127 | Käyttövipu, kromi/musta |
| 2 | 409337 | 6432208 | Care-käyttövipu, kromattu |
| 3 | 209501.AE | | Peiterengas, kromattu |
| 4 | 209493.AE | 6432150 | Säätökasetti, ESS |
| 4 | 708301.AE | 6432188 | Säätökasetti, vakio |
| 5 | 209506.AE | | L-juoksuputki, kromattu |
| 5 | 209506.0011AE | | L-juoksuputki, kromi/musta |
| 6 | 209502.AE | | Poresuutin, L-juoksuputkelle, 7,6 l/min 200–600 kPa, kromattu |
| 6 | 209502.0011AE | | Poresuutin, L-juoksuputkelle, 7,6 l/min 200–600 kPa, kromi/musta |
| 7 | 209508.AE | | J-juoksuputki, kromattu |
| 8 | 209507.AE | | C-juoksuputki, kromattu |
| 9 | 209503.AE | | Poresuutin M18 sk. 7,6 l/min 200–600 kPa, kromattu |
| 10 | 209520.AE | | Tiivistesarja |

| NRO. | MA-NRO | LM | KUVAUS |
|------|-----------|---------|--|
| 11 | 708779.AE | | Kiinnityssarja, keittiöhana |
| 12 | 209518.AE | | Pesuallashanan kiinnityssarja |
| 13 | 209562.AE | | Jalustarengas, pesuallashanat |
| 14 | 209563.AE | | Jalustarengas, keittiöhanat |
| 15 | 209505.AE | | Pesukoneventtiilin käyttökahva, kromattu |
| 16 | 209504.AE | 6258287 | Pesukoneventtiilin tomiosa huoltoavaimin |
| 17 | 459013 | | Lukitusruuvi |
| 18 | 409480.AE | | Nivelporesuutin M18 int. 7–9 l/min 300 kPa |